

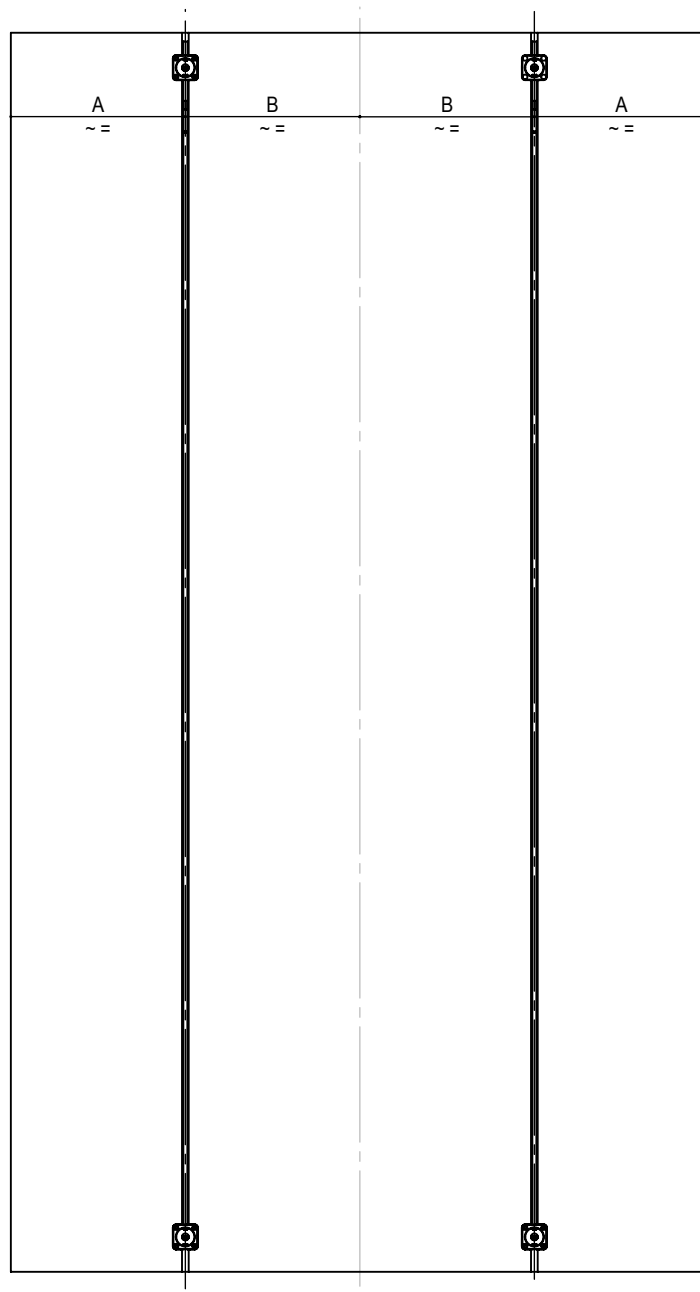


Durvju spriegotāju atrašanās vieta

Paneļa durvis

Spriegotājiem jāatrodas simetriski durvju platumā tā, lai izmēri A un B savstarpēji būtu vienādi.

Ja durvju platums pārsniedz 1200 mm ieteicams lietot trešo spriegotāju.



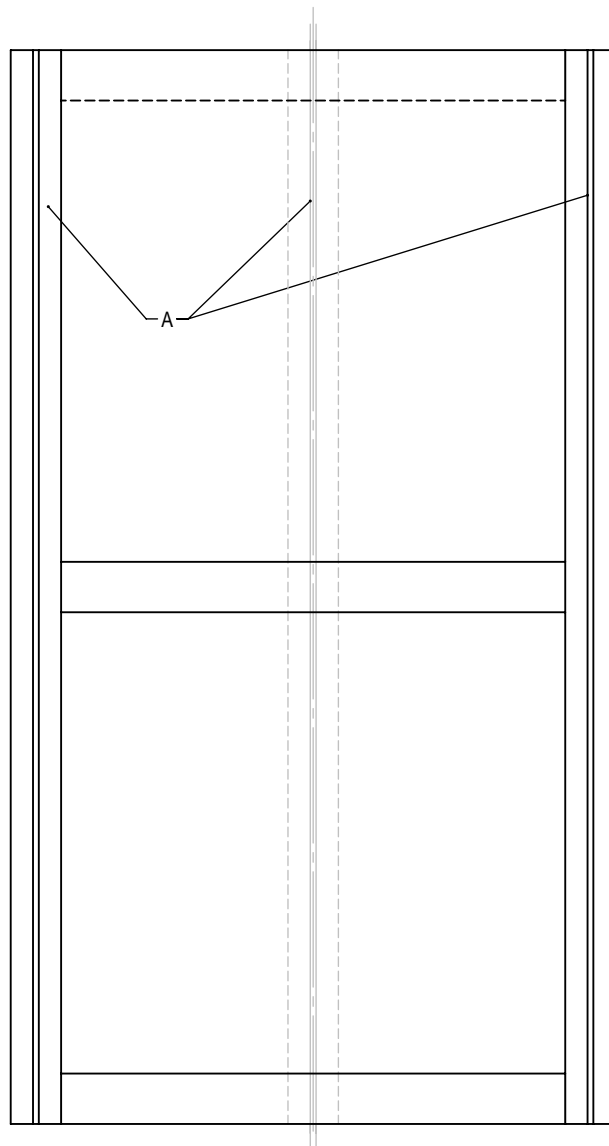


Durvju spriegotāju atrašanās vieta

Rāmja durvis

Spriegotājiem jāatrodas rāmim pa vidu pozīcijā A.

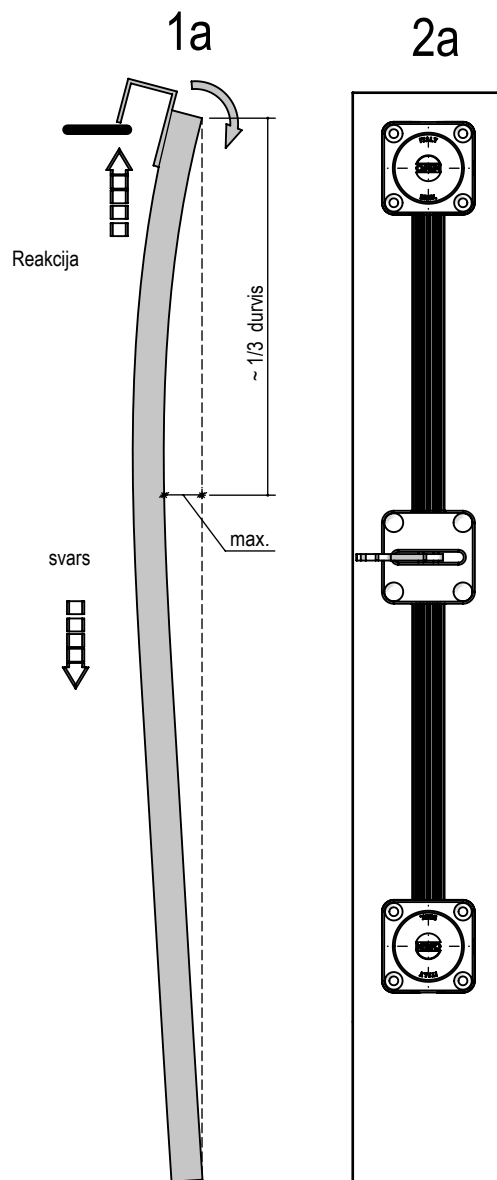
Ja durvju platums pārsniedz 1200 mm ieteicams lietot trešo spriegotāju.



Durvju spriegotāju atrašanās vieta

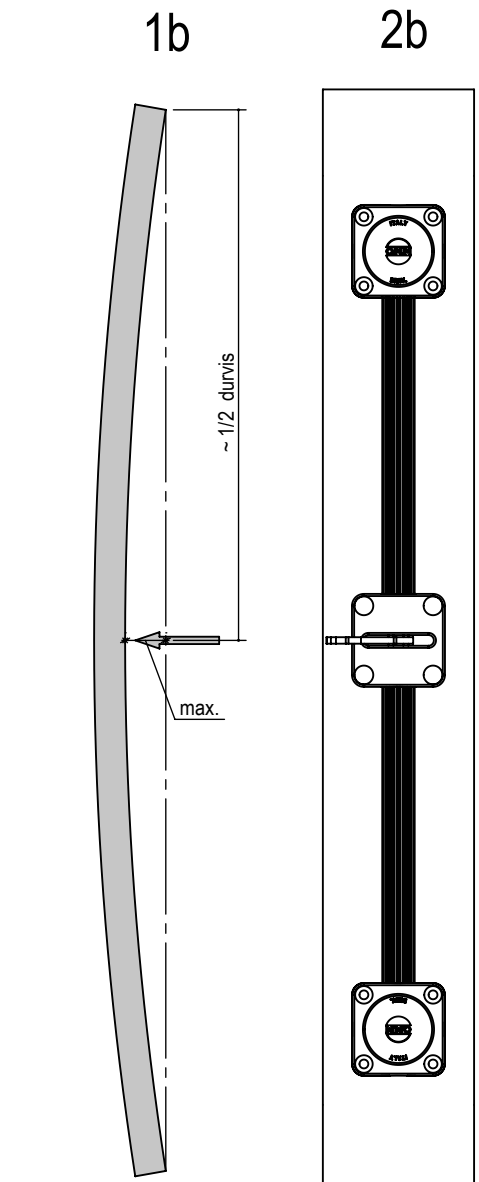
Bīdāmās durvis

Bīdāmo durvju gadījumā deformācija galvenokārt ir 1/3 no augšas, kā parādīts attēlā (1a). Tāpēc ir vēlams novietot spriegotāju durvju augšējā daļā, kā parādīts attēlā (2a).



Durvis ar virām

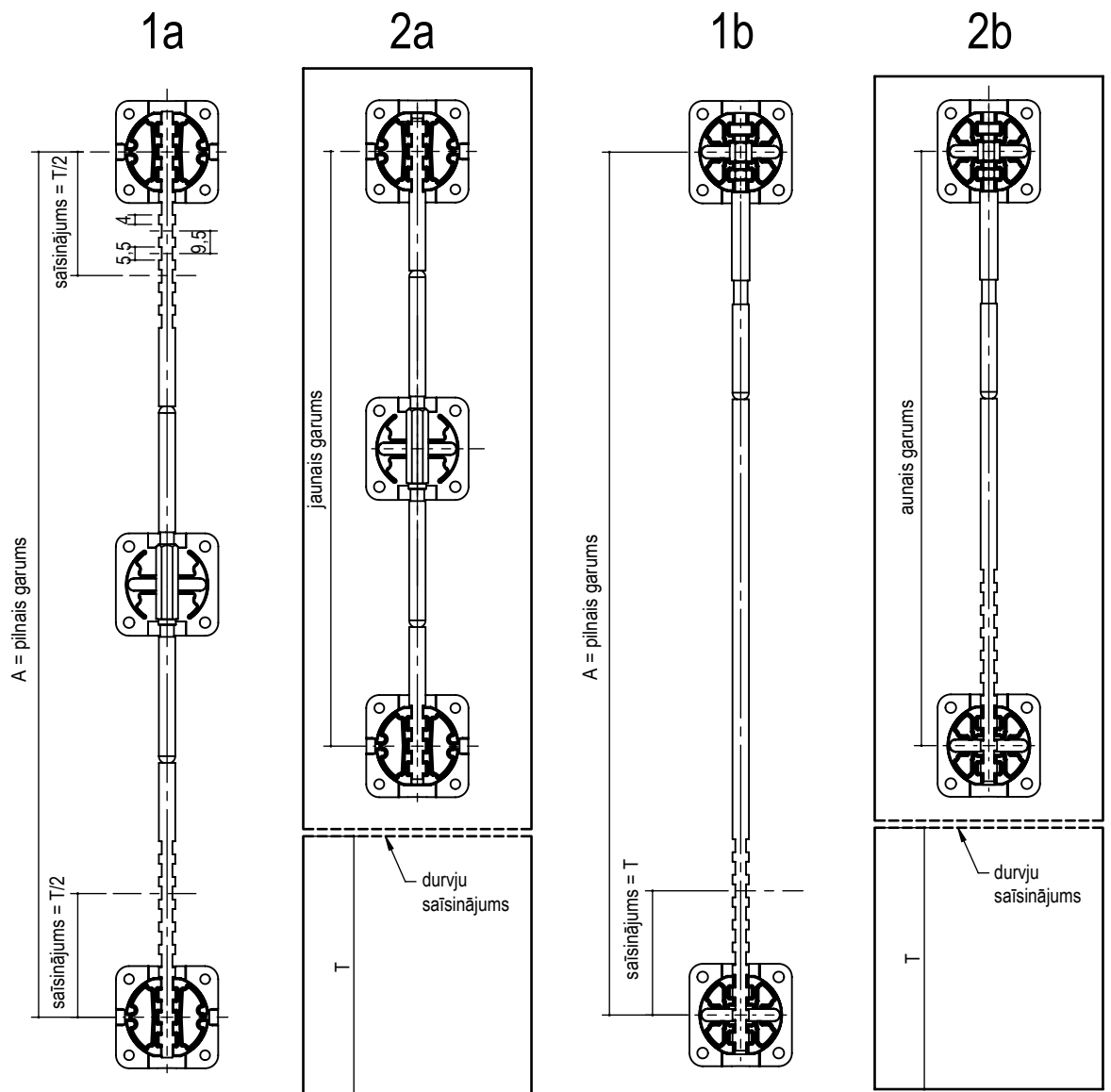
Veramu durvju gadījumā deformācija galvenokārt ir durvju centrā, kā parādīts attēlā (1b). Tāpēc ir vēlams novietot spriegotāju durvju centrā, kā parādīts attēlā (2b).



Durvju spriegotāju saīsināšana

Zemāk esošie 4 attēli parāda, kā pareizi ir jāsaīsina durvju spriegotāji atbilstoši durvju saīsinājumam:

- Attēlā (1a) parādīts, kā TN103 sērijas durvju spriegotāji ir jāsaīsina, lai tos uzstādītu uz īsākām durvīm. Skatot attēlu (2a), durvis ir saīsinātas par izmēru T , tāpēc spriegotājs jāgriež no abiem galiem par izmēru $T/2$ abās pusēs, kā parādīts attēlā (1a).
- Attēlā (2b) parādīts, kā ir jāsaīsina TN213 sērijas durvju spriegotāji, lai tos uzstādītu uz īsākām durvīm. Skatot attēlu (2b), durvis ir saīsinātas par izmēru T , tāpēc spriegotājs jāgriež no viena gala par izmēru T , kā parādīts attēlā (1b).

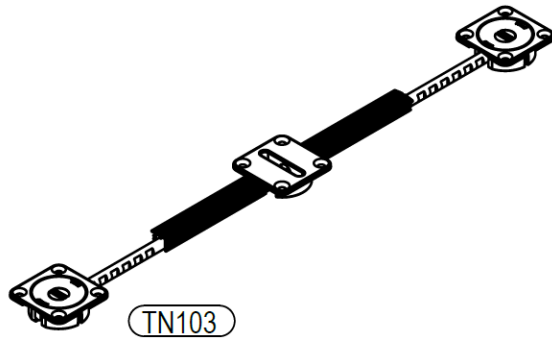




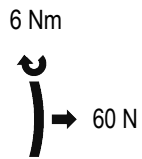
Durvju spriegotājs TN103

Ø 35 metāls - cinks - pelēks PVC

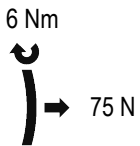
PVC noseņa garuma tolerance : L +3
-1



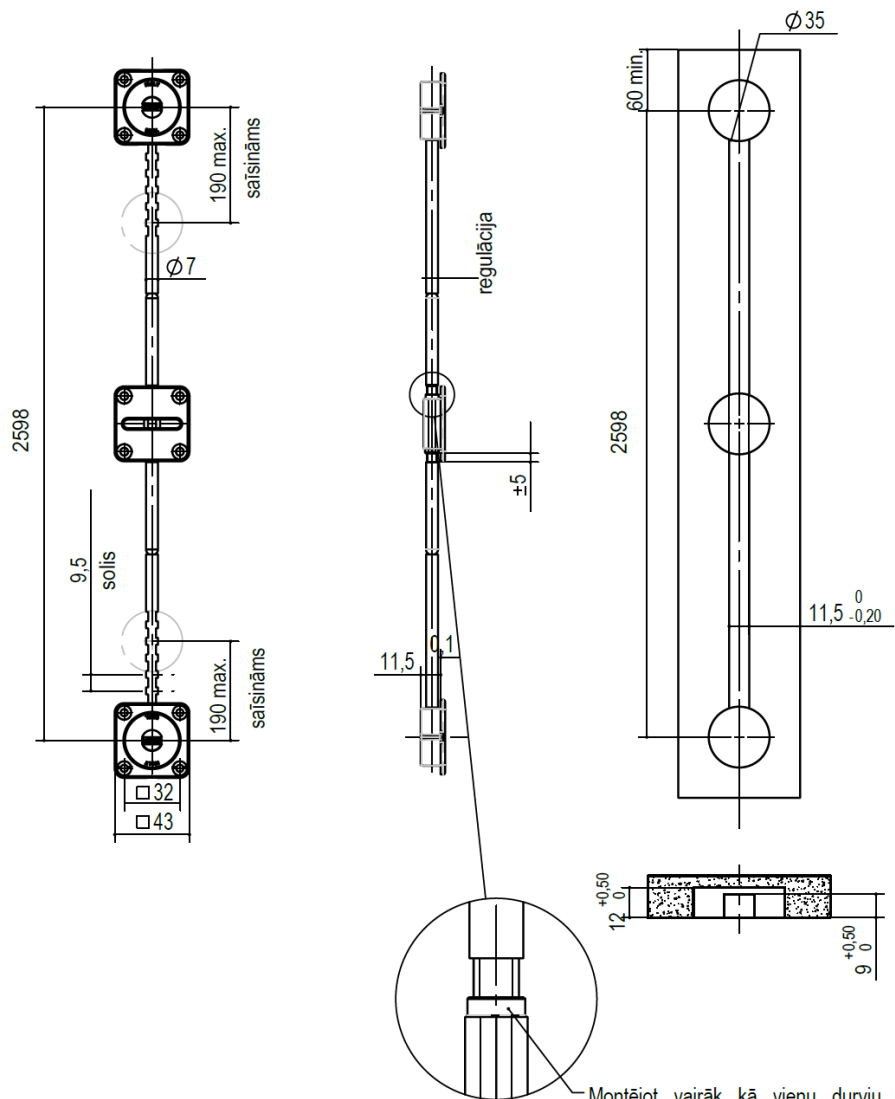
TN103



indikativais tests veikts uz skaidu plātnes 2500x400x20



indikativais tests veikts uz skaidu plātnes 2500x400x28



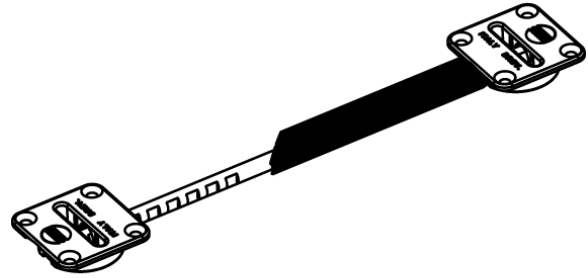
Montējot vairāk kā vienu durvju spriegotāju, ir svarīgi šo norādi saglabāt visiem spriegotājiem vienā pusē.



Durvju spriegotājs TN213

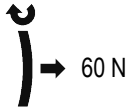
Ø 35 metāls - cinks - pelēks PVC

PVC noseņa garuma tolerance : L +3
-1



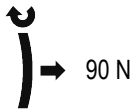
TN213

6 Nm



indikativais tests veikts uz skaidu plātnes 2500x400x20

6 Nm

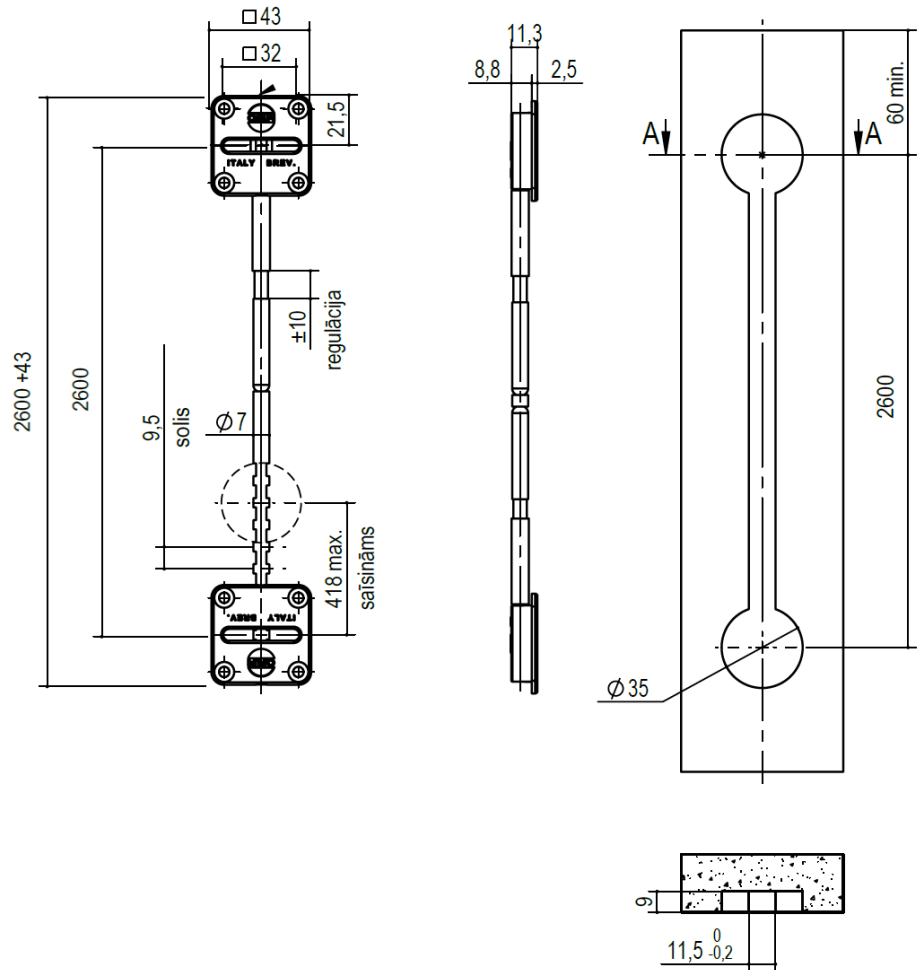


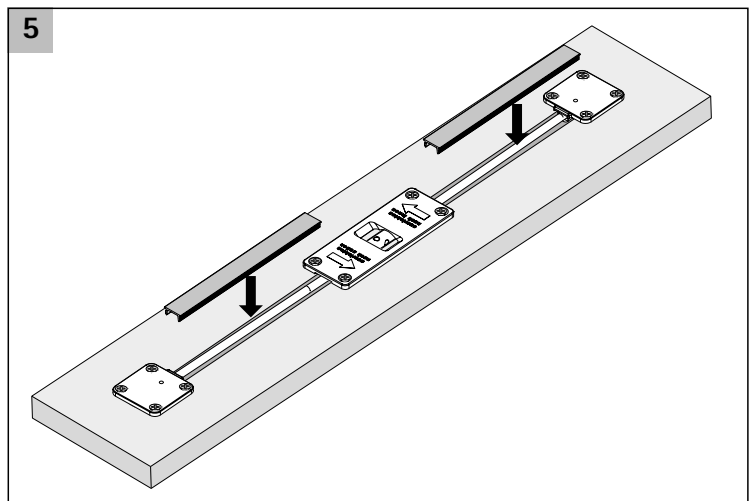
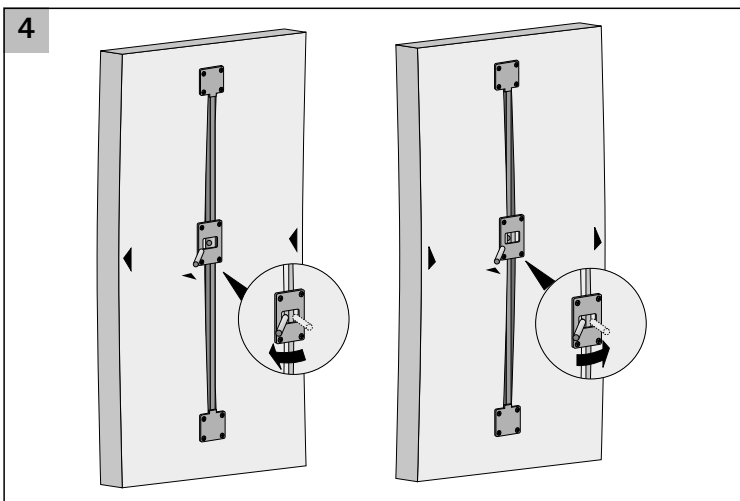
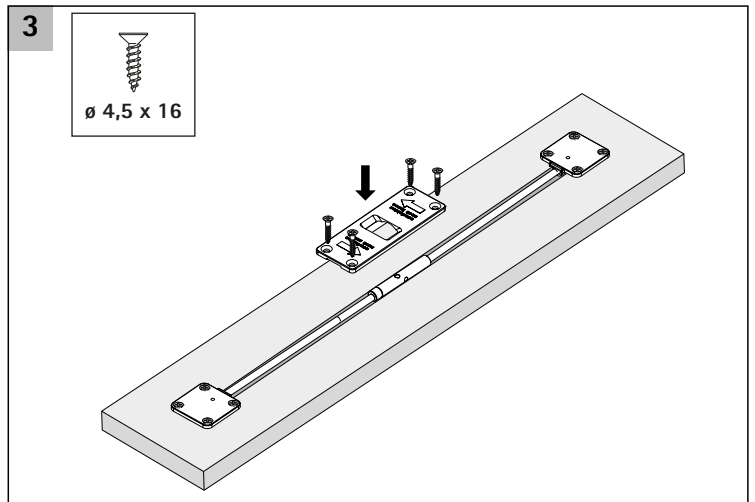
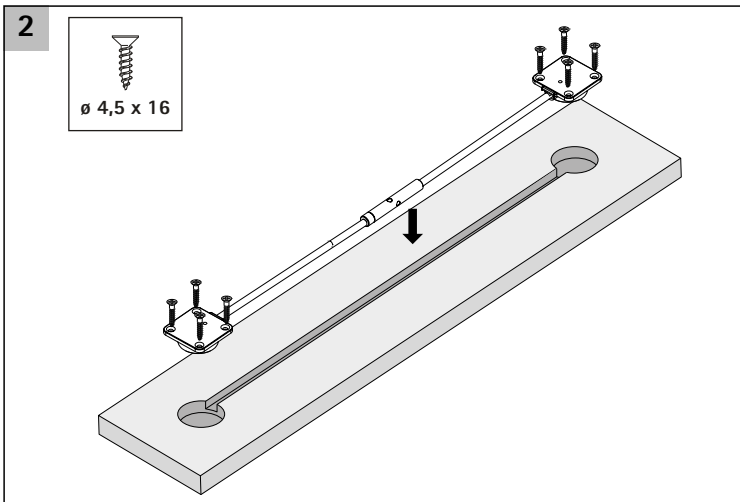
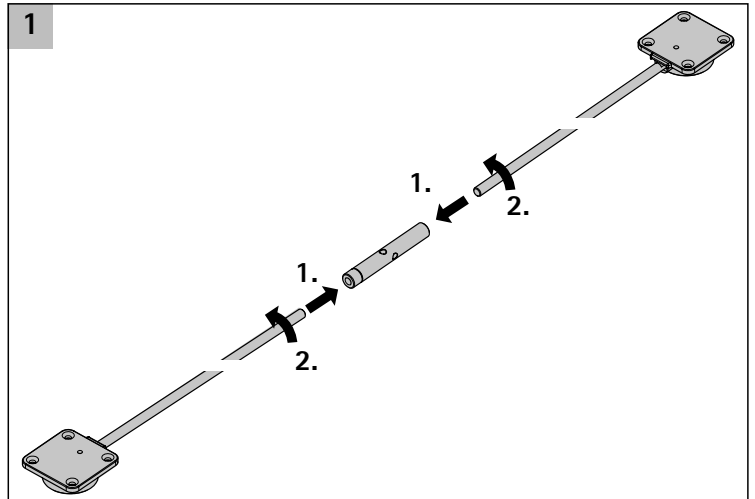
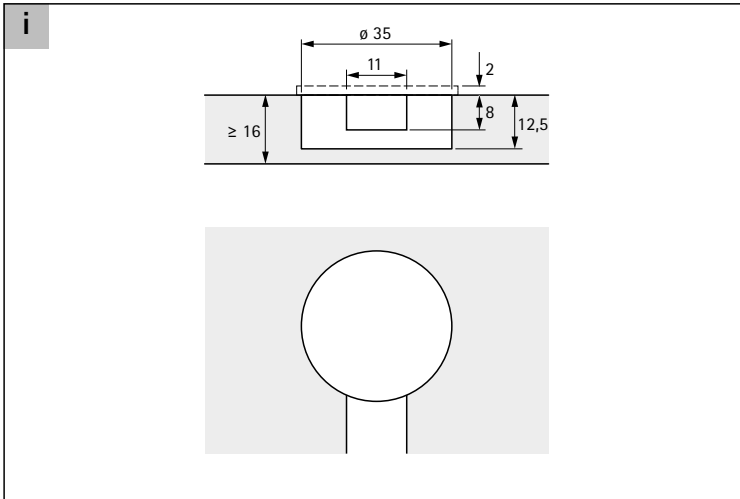
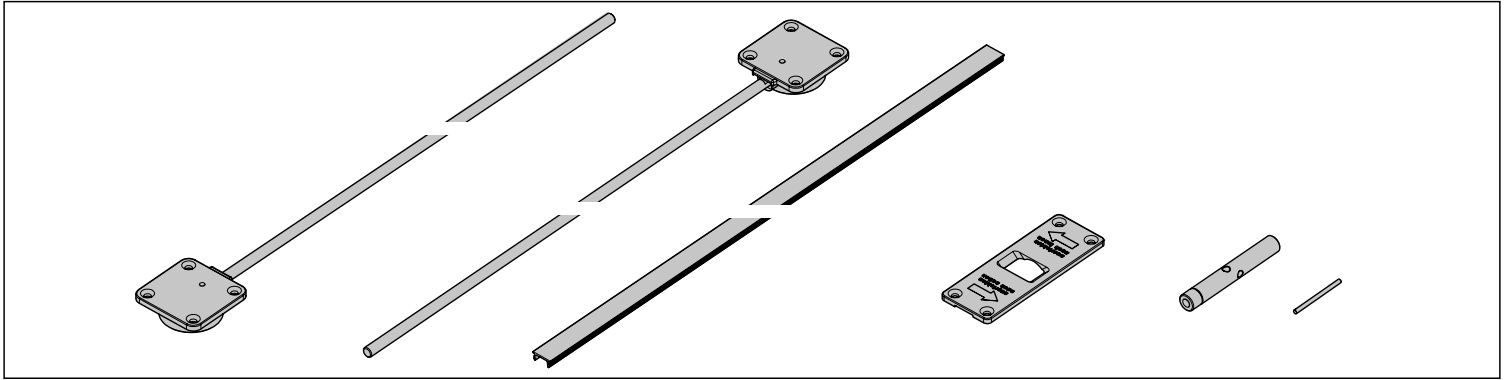
indikativais tests veikts uz skaidu plātnes 2500x400x28

aksesuāri



plastmasas noseģs pelēks





Door Straightener Fitting

Technik für Möbel

